



REFRIGERADORA CONSERVADORA PARA BOLSAS DE SANGRE

Marca:
Cimmsa

Modelo:
RBS/L-150

Capacidad:
150 litros

Temperatura:
+2°C a +8 °C

Procedencia:
Perú

Fabricación:
2026

Fabricante:
Corporación Cimmsa S.A.



Fabricación y
Comercialización
de Equipos de
Refrigeración



DESCRIPCIÓN

Equipo biomédico utilizado para el almacenamiento y conservación de bolsas de sangre, garantizando su adecuada preservación bajo condiciones controladas de temperatura y con sistemas de alarma correspondientes.



MODELO Y ESTRUCTURA

Modelo vertical diseñado específicamente para el almacenamiento y conservación de bolsas de sangre. Su capacidad de 150 litros. El interior está fabricado en acero inoxidable, lo que garantiza una alta resistencia a la corrosión y facilidad de limpieza.

AISLAMIENTO TÉRMICO

Aislamiento de uretano en paredes y puertas [100% Libre de HCF/CFC].

PUERTA

Puerta doble cristal tipo exhibidor, equipada con una manija ergonómica que facilita su apertura y empaquetadura de sello hermético. Además, cuenta con un sistema de cerradura mediante llave, evitando el acceso no autorizado.

ILUMINACIÓN

Iluminación interna con luz LED en el interior del equipo con botón de función desde el panel de control.

DESCONGELAMIENTO AUTOMÁTICO

El ciclo de descongelación se activa automáticamente e incluye control de tiempo y temperatura. (Cero Humedad). El condensado se evapora automáticamente, evitando la formación de escarcha.

COMPRESOR Y GAS REFRIGERANTE

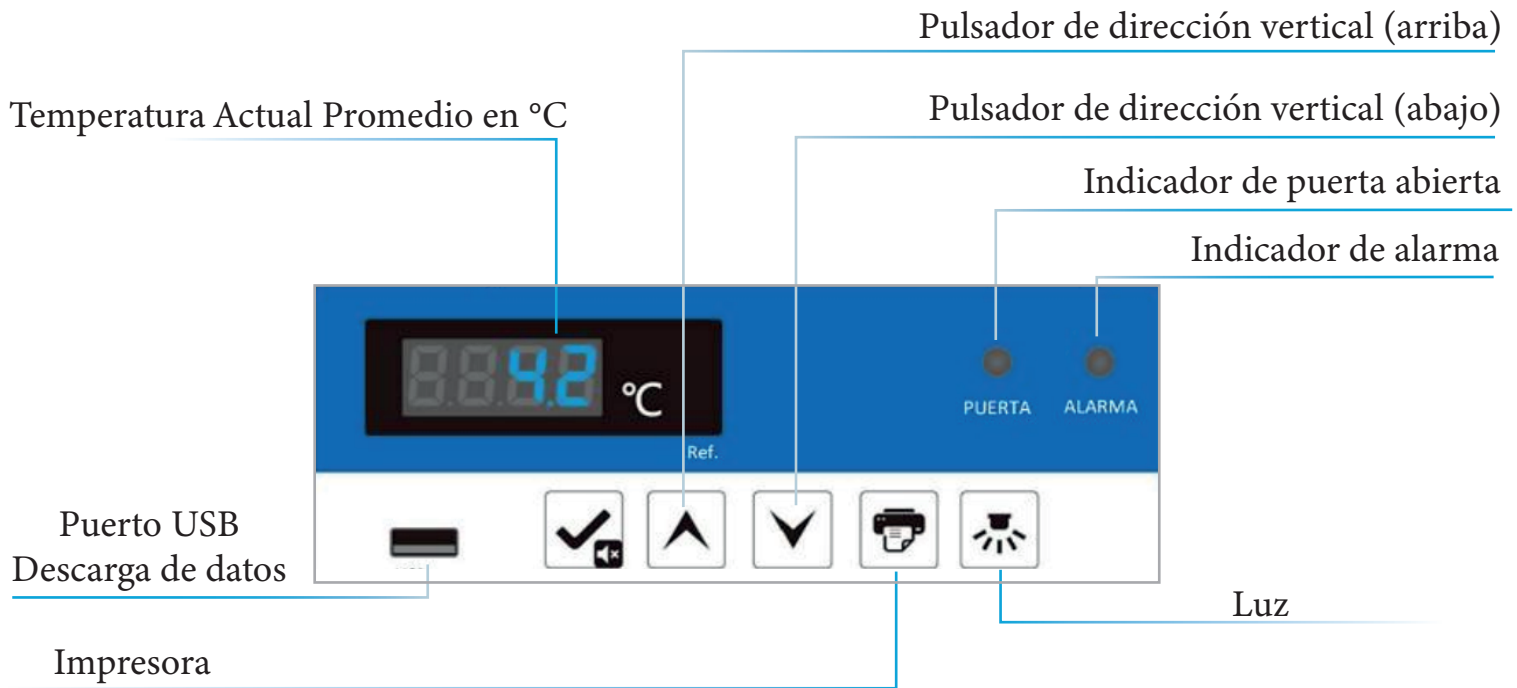
Compresor hermético sellado, opera con gas refrigerante R290, libre de CFC y HCFC altamente Ecológico, tiene filtro removible y lavable.

SISTEMA DE REFRIGERACIÓN

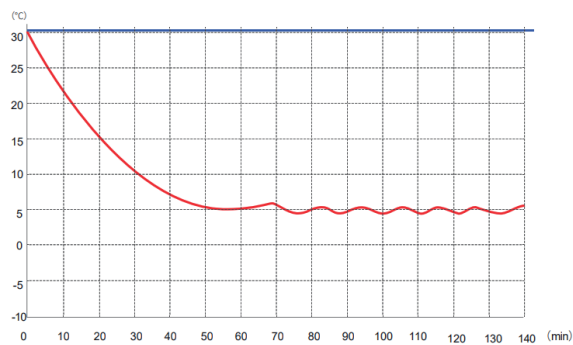
Sistema de flujo de aire forzado con circulación en la cámara de conservación, distribuido por un potente ventilador.



INTERFAZ DIGITAL



Exportación de datos





CONTROL Y FUNCIONES DEL EQUIPO

- ✓ Controlado por un microprocesador.
- ✓ Rango de temperatura de trabajo regulable de: +2 °C a 8°C.
- ✓ Cuenta con sensor de regulación de temperatura.
- ✓ Batería de respaldo para el sistema de control contra falla de energía eléctrica con 48h de autonomía.
- ✓ Registro del historial de temperaturas en memoria interna.

- ✓ Pantalla (Display) digital para lectura de la temperatura en la cámara interior.



PANTALLA DIGITAL PARA VISUALIZACIÓN DE LA TEMPERATURA



SISTEMA DE ALARMAS

Alarmas

- ✓ Alarma audiovisual de falla de energía.
- ✓ Alarma audiovisual de puerta abierta.
- ✓ Alarma audiovisual de falla de sensor.
- ✓ Alarma audiovisual de batería baja.
- ✓ Alarma audiovisual de desviación de temperatura.
- ✓ Silenciador de alarmas.
- ✓ Sistema de prueba de alarma de temperatura.



PUERTO DE CONECTIVIDAD Y REGISTRO DE DATOS

- ✓ Registrador electrónico: Unidad de comunicación para la transmisión de datos de registro de temperatura y alarmas registradas, con múltiples interfaces (USB).

- ✓ Tensión de alimentación (V/Hz): 220V/AC / 60 Hz. (Monofásico) según C.N.E.
- ✓ Potencia: 360 W.
- ✓ Consumo de energía: 3.50 kWh/24h.
- ✓ Medidas externas (An. x Prof. x Alt.): 65 x 77 x 135 cm.
- ✓ Peso Neto/Bruto: 106/114 Kg.



DATOS ELÉCTRICOS Y DIMENSIONES



ACCESORIOS Y COMPONENTES DE FÁBRICA

- ✓ Dos (02) Bandejas y (03) separaciones.
- ✓ Cuatro (04) Ruedas giratorias, (02) con frenos y dos (02) patas niveladoras.
- ✓ Un (01) Cable de poder vulcanizado, enchufe tipo schuko (220VAC,16A) en cumplimiento de la disposición R.M. N° 175-2008-MEM.
- ✓ Un (01) Juego de manuales en idioma español.

