



# REFRIGERADOR PARA FARMACIA

Marca:  
Cimmsa

Modelo:  
MRF/L-525

Capacidad:  
525 litros

Temperatura:  
+2°C a +8 °C

Procedencia:  
Perú

Fabricación:  
2026

Fabricante:

Corporación Cimmsa S.A.



Fabricación y  
Comercialización  
de Equipos de  
Refrigeración



ISO 9001:2015



Certificado de  
Calibración



Certificado  
Eléctrico



Certificado  
BPA



DIGEMID

## DESCRIPCIÓN

Equipo de almacenamiento vertical diseñado específicamente para la conservación segura de medicamentos, fármacos, reactivos, vacunas y productos farmacéuticos sensibles. Este sistema garantiza condiciones controladas de temperatura y, según configuración, cumpliendo con los estándares exigidos para el manejo de productos sanitarios.

## MODELO Y ESTRUCTURA

Modelo vertical diseñado específicamente para el almacenamiento de medicamentos, fármacos, reactivos, vacunas y productos farmacéuticos sensibles. Su capacidad de 525 litros.

El interior está fabricado en acero LAF o ABS, lo que garantiza una alta resistencia a la corrosión y facilidad de limpieza.

El exterior está hecho de acero sanitario recubierto con pintura electrostática.

## AISLAMIENTO TÉRMICO

Insulación de poliuretano [100% Libre de HCF/CFC].

## PUERTA

Puerta doble cristal tipo mostrador de sellado magnético, equipada con una manija ergonómica que facilita su apertura.

Además, cuenta con un sistema de seguro mediante llave, evitando el acceso no autorizado.

## ILUMINACIÓN

Iluminación interna con luz LED en el interior del equipo con botón de función desde el panel de control.



## DESCONGELAMIENTO AUTOMÁTICO

El ciclo de descongelación se activa automáticamente e incluye control de tiempo y temperatura. (Cero Humedad). El condensado se evapora automáticamente, evitando la formación de escarcha.

## COMPRESOR Y GAS REFRIGERANTE

Compresor hermético, opera con gas refrigerante R600A, libre de CFC y HCFC altamente Ecológico, reduce el nivel de ruido a 48 dB(A).

## SISTEMA DE REFRIGERACIÓN

Sistema de flujo de aire forzado con circulación en la cámara de conservación, distribuido por un potente ventilador.



INTERFAZ DIGITAL

Temperatura Actual Promedio en °C

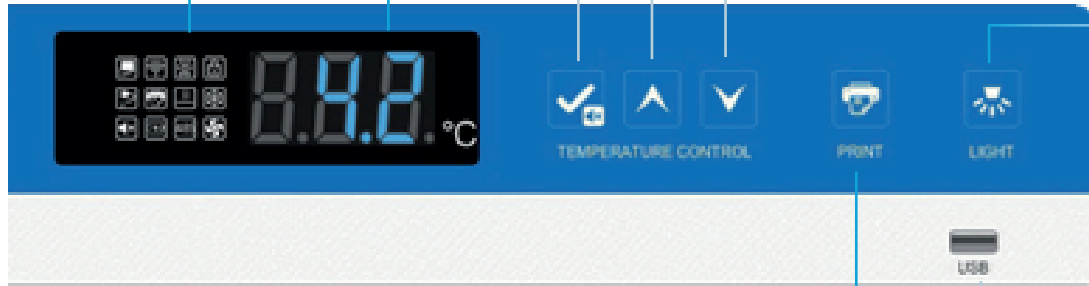
Indicadores

Indicador de inicio de sesión

Pulsador de dirección vertical (arriba)

Pulsador de dirección vertical (abajo)

Luz



Impresora

Puerto USB  
Descarga de datos



Indicador de puerta abierta



Indicador de conexión remota vía WIFI



Indicador de descongelación automática



Indicador de seguridad para el ingreso al menú



Indicador de fallo de energía



Indicador de impresión de datos



Indicador de calefacción de puerta



Indicador del funcionamiento del compresor



Indicador de alarma silenciada



Indicador de batería de respaldo por 72 horas

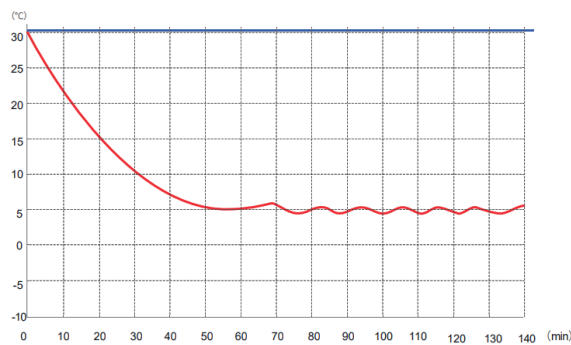


Indicador del puerto serial RS485



Indicador del funcionamiento del ventilador interno

Exportación de datos



# Especificaciones MRF/L-525

<p><b>CONTROL Y FUNCIONES DEL EQUIPO</b></p>	<ul style="list-style-type: none"> <li>✓ Controlado por un microprocesador.</li> <li>✓ Rango de temperatura de trabajo regulable de: +2 °C a 8°C.</li> <li>✓ Aproximación de temperatura: ± 0.1 °C.</li> <li>✓ Doble sensor de temperatura, ubicados dentro de la cámara.</li> <li>✓ Puerto USB para la extracción de datos de temperatura .</li> <li>✓ Batería de respaldo para el panel de control.</li> <li>✓ Registro del historial de temperaturas en memoria interna.</li> </ul>	
	<ul style="list-style-type: none"> <li>✓ Indicador digital para lectura de la temperatura de la cámara interior °C.</li> <li>✓ Control de temperatura ajustable.</li> <li>✓ Cuenta con sistema de acceso/bloqueo por contraseña.</li> </ul>	<p><b>PANTALLA DIGITAL PARA VISUALIZACIÓN DE LA TEMPERATURA</b></p>
<p><b>SISTEMA DE ALARMAS</b></p>	<p><b>Alarma audiovisual</b></p> <ul style="list-style-type: none"> <li>✓ Alarma de falla de energía eléctrica.</li> <li>✓ Alarma de puerta abierta.</li> <li>✓ Alarma de falla de sensores.</li> <li>✓ Alarma de batería baja.</li> <li>✓ Alarma de desviación de temperatura (alta/baja).</li> <li>✓ Panel de control electrónico con sistema de alarmas.</li> <li>✓ Silenciador de alarmas.</li> </ul>	
	<ul style="list-style-type: none"> <li>✓ Microprocesador con Datalogger (Resgistrador de datos) integrado para almacenamiento y descarga de datos.</li> <li>✓ Registro de temperatura y alarmas exportables en USB.</li> </ul>	<p><b>PUERTO DE CONECTIVIDAD Y REGISTRO DE DATOS</b></p>
<p><b>PANEL DE CONTROL CON PANTALLA DIGITAL</b></p>	<ul style="list-style-type: none"> <li>✓ Panel de control digital equipado con un microprocesador de alta precisión que muestra la temperatura, alarmas, fecha, hora.</li> <li>✓ Control de parámetros ajustables para modificar el ciclo de trabajo en caso de ser necesario.</li> </ul>	
	<ul style="list-style-type: none"> <li>✓ Tensión de alimentación (V/Hz): 220 V/AC /60 Hz. (Monofásico).</li> <li>✓ Potencia: 500 W.</li> <li>✓ Consumo de energía: 5.8 kWh/24h.</li> <li>✓ Medidas externas (An. x Prof. x Alt.): 72 x 81 x 196 cm.</li> <li>✓ Peso Neto/Bruto: 148/174 Kg.</li> </ul>	<p><b>DATOS ELÉCTRICOS Y DIMENSIONES</b></p>
<p><b>ACCESORIOS Y COMPONENTES DE FÁBRICA</b></p>	<ul style="list-style-type: none"> <li>✓ Seis (06) Estantes de acero, extraíbles y removibles de posición ajustable.</li> <li>✓ Cuatro (04) Ruedas giratorias, (02) con frenos.</li> <li>✓ Un (01) Cable de poder vulcanizado, enchufe tipo schucko en cumplimiento de la disposición R.M. N° 175-2008-MEM</li> <li>✓ Un (01) Manual de usuario en idioma español original.</li> <li>✓ Un (01) Manual de servicio técnico en idioma español original.</li> <li>✓ Una (01) llave de seguridad.</li> </ul>	