



# REFRIGERADORA PARA LABORATORIO

Marca:  
Cimmsa

Modelo:  
CRL/L-500

Capacidad:  
500 litros

Temperatura:  
+2°C a +8 °C

Procedencia:  
Perú

Fabricación:  
2026

Fabricante:

Corporación Cimmsa S.A.



Fabricación y  
Comercialización  
de Equipos de  
Refrigeración



ISO 9001:2015



Certificado de  
Calibración



Certificado  
Eléctrico



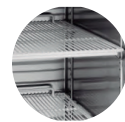
Certificado  
BPA



DIGEMID

## DESCRIPCIÓN

Equipo biomédico utilizado para trabajar en conservación de insumos y reactivos de laboratorio, garantizando su adecuada preservación bajo condiciones controladas de temperatura y con sistemas de alarma correspondientes.



## MODELO Y ESTRUCTURA

Modelo vertical diseñado específicamente para conservación de insumos y reactivos.

Su capacidad de 500 litros.

El interior y el exterior está fabricado en acero inoxidable, lo que garantiza una alta resistencia a la corrosión y facilidad de limpieza.

## AISLAMIENTO TÉRMICO

Aislamiento de poliuretano [100% Libre de HCF/CFC].

## PUERTA

Puerta doble cristal tipo exhibidor, equipada con una manija ergonómica que facilita su apertura. Además, cuenta con un sistema de seguro mediante llave, evitando el acceso no autorizado.

## ILUMINACIÓN

Iluminación interna con luz LED en el interior del equipo con botón de función desde el panel de control.

## DESCONGELAMIENTO AUTOMÁTICO

El ciclo de descongelación (desescarchado) se activa automáticamente e incluye control de tiempo y temperatura. (Cero Humedad). El condensado se evapora automáticamente, evitando la formación de escarcha.

## COMPRESOR Y GAS REFRIGERANTE

Compresor hermético, opera con gas refrigerante R134a, libre de CFC y HCFC altamente Ecológico.

## SISTEMA DE REFRIGERACIÓN

Sistema de flujo de aire forzado con circulación en la cámara de conservación, distribuido por un potente ventilador.



INTERFAZ DIGITAL

Temperatura actual del interior en °C

Indicadores LED

Nivel de batería



Descripción del Indicador

Pulsadores



Registro de Datos en PC

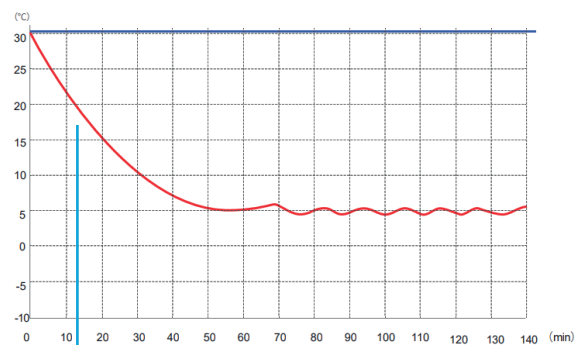


Gráfico de Temperatura



# Especificaciones

CRL/L-500



CONTROL Y FUNCIONES DEL EQUIPO

- ✓ Controlado por un microprocesador.
- ✓ Rango de temperatura de trabajo regulable de: +2°C a 8°C.
- ✓ Aproximación de temperatura: ± 0.1 °C.
- ✓ Sensor de temperatura, ubicado dentro de la cámara para medición de temperatura.
- ✓ Batería de respaldo para el panel de control.
- ✓ Registro del historial de temperaturas en memoria interna.

- ✓ Pantalla (Display) digital para lectura de la temperatura de la cámara interior °C.
- ✓ Visualización numérica de la temperatura de la cámara interior y otros eventos.
- ✓ Cuenta con sistema de acceso/bloqueo por contraseña.



PANTALLA DIGITAL PARA VISUALIZACIÓN DE LA TEMPERATURA



SISTEMA DE ALARMAS

- Alarmas**
- ✓ Sistema de pruebas de alarma de temperatura.
  - ✓ Alarma audiovisual de falla de energía.
  - ✓ Alarma audiovisual de puerta abierta.
  - ✓ Alarma audiovisual de falla de sensor.
  - ✓ Alarma audiovisual de batería baja.
  - ✓ Alarma audiovisual de desviación de temperatura (alta/baja).
  - ✓ Silenciador de alarmas.

- ✓ Microprocesador con Datalogger integrado para almacenamiento y descarga de datos.



PUERTO DE CONECTIVIDAD Y REGISTRO DE DATOS



PANEL DE CONTROL CON PANTALLA DIGITAL

- ✓ Panel de control equipado con un microprocesador de alta precisión con una pantalla digital, que muestra la temperatura, alarmas, fecha, hora.

- ✓ Tensión de alimentación (V/Hz): 220 V/AC /60 Hz. (Monofásico).
- ✓ Potencia: 400 W.
- ✓ Consumo de energía: 4.2 kWh/24h.
- ✓ Medidas externas (An. x Prof. x Alt.): 68 x 80 x 210 cm.
- ✓ Peso Neto: 115/132 Kg.



DATOS ELÉCTRICOS Y DIMENSIONES



ACCESORIOS Y COMPONENTES DE FÁBRICA

- ✓ Cuatro (04) Bandejas de acero plastificado, removibles de posición ajustable.
- ✓ Cuatro (04) Ruedas giratorias, (02) con frenos.
- ✓ Un (01) Cable de poder vulcanizado y enchufe tipo schuko (220VAC,16A) en cumplimiento de la disposición R.M. N° 175-2008-MEM.
- ✓ Un (01) Juego de manuales en idioma español.



ISO 9001:2015



Certificado de Calibración



Certificado Eléctrico



Certificado BPA



DIGEMID