



MULTICÁMARA DE LABORATORIO

Marca:
Cimmsa

Modelo:
CM2P-500

Temperatura:
0°C a +70°C

Procedencia:
Perú

Capacidad:
500 litros

Humedad:
30% a 90%

Fabricación:
2026

Fabricante:
Corporación Cimmsa S.A.



Fabricación y
Comercialización
de Equipos de
Refrigeración



ISO 9001:2015



Certificado de
Calibración



Certificado
Eléctrico



Certificado
BPA



DIGEMID



DESCRIPCIÓN

Equipo utilizado para conservación y almacenamiento de medicamentos, vacunas, reactivos y otros materiales sensibles en farmacias, laboratorios, clínicas o instituciones científicas.



Display Táctil



Puerto USB



MODELO Y ESTRUCTURA

Modelo vertical diseñado específicamente para el almacenamiento de reactivos, muestras y controles. La capacidad total de la cámara es de 500 litros ofrece un amplio espacio de almacenamiento. El interior y el exterior está fabricado en acero inoxidable lo que garantiza una alta resistencia a la corrosión y facilidad de limpieza.



AISLAMIENTO TÉRMICO

Aislamiento de poliuretano de 60 mm [100% Libre de HCF/CFC].



PUERTA

Dos (02) Puertas externas tipo ciega de cierre automático y dos (02) puertas internas de vidrio templado, con junta de burletes magnéticos, con un sistema de calefacción para evitar la condensación de las puertas.



ILUMINACIÓN

Iluminación interna con luz LED, con pulsador en el display digital táctil.



DESCONGELAMIENTO AUTOMÁTICO

El ciclo de descongelación natural se activa automáticamente e incluye control de tiempo y temperatura. (Cero Humedad). El condensado se evapora automáticamente, evitando la formación de escarcha.



COMPRESOR Y GAS REFRIGERANTE

Compresor hermético silencioso, opera con gas refrigerante R134a, libre de CFC y HCFC altamente Ecológico, reduce el nivel de ruido a 52 dB(A).



SISTEMA DE REFRIGERACIÓN

Sistema de flujo de aire forzado con circulación en la cámara de conservación, distribuido por un potente ventilador, equipo con uniformidad de temperatura.



SISTEMA DE CALEFACCIÓN

Sistema de calor proporcionado por una resistencia en el interior del gabinete.



ISO 9001:2015



Certificado de Calibración



Certificado Eléctrico



Certificado BPA



DIGEMID

INTERFAZ DIGITAL

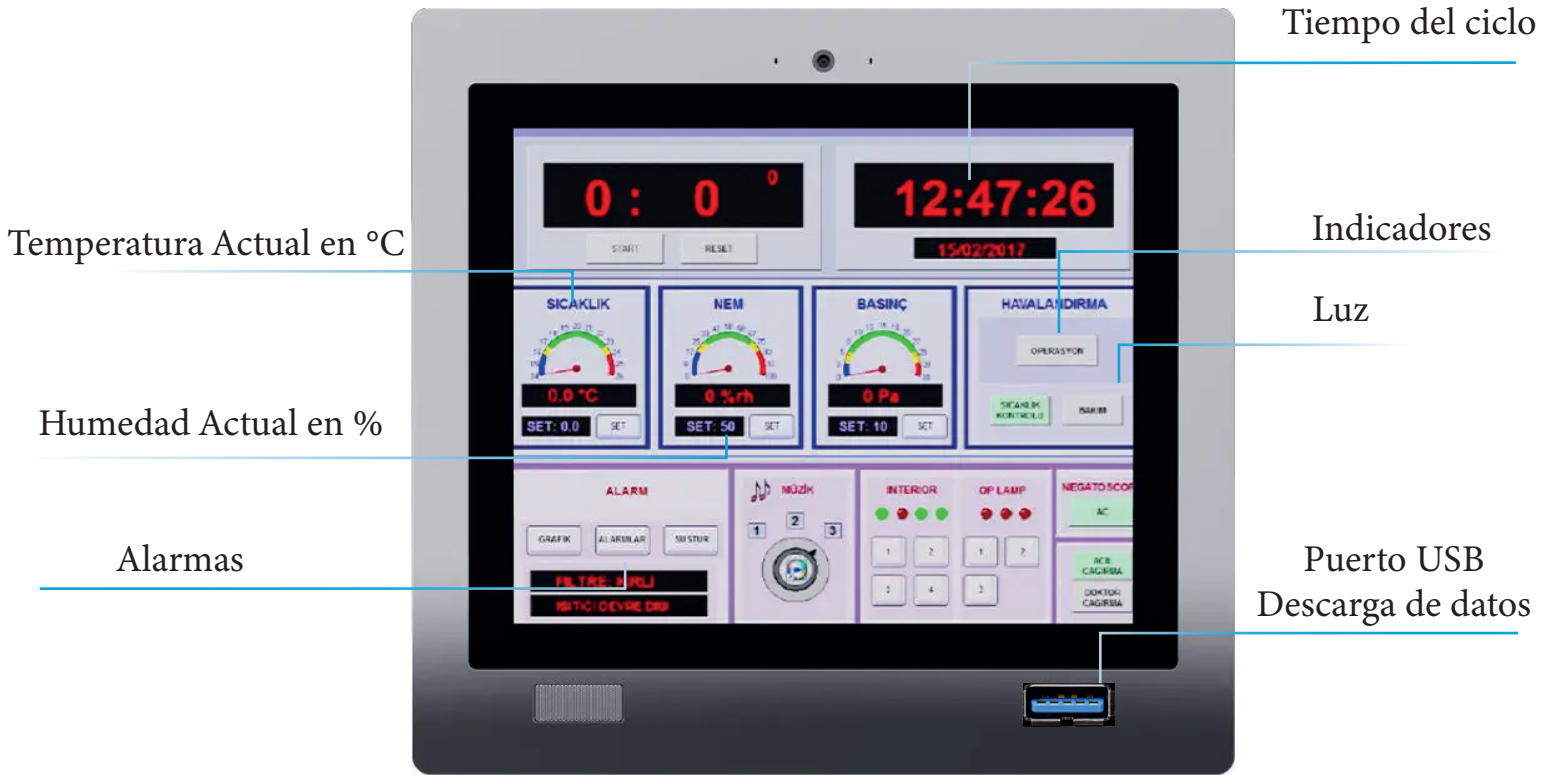
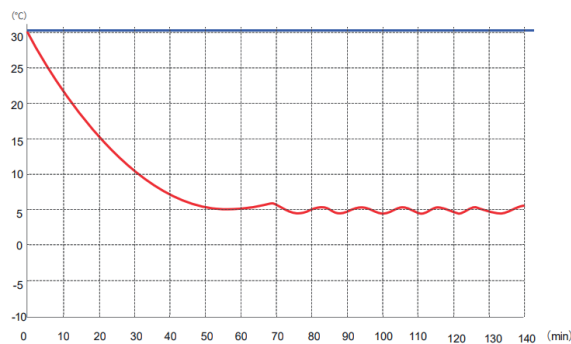


Gráfico de datos de temperatura y humedad



Especificaciones

CM2P-500



CONTROL Y FUNCIONES DEL EQUIPO

- ✓ Controlado por un microprocesador con pantalla numérica.
- ✓ Intervalo de temperatura: 0 °C a +70°C.
- ✓ Intervalo de humedad: 30% a 90% H.R.
- ✓ Control de refrigeración y calefacción.
- ✓ Control de temperatura, humedad y visualización de alarmas en tiempo real en una PC.

- ✓ Pantalla (Display) digital táctil para lectura de la temperatura y humedad en °C y en %HR.
- ✓ Visualización en el display de la temperatura ambiente.
- ✓ El sistema cuenta con protección de contraseña.



PANTALLA DIGITAL PARA VISUALIZACIÓN DE LA TEMPERATURA



SISTEMA DE ALARMAS

- ✓ Alarma visual y acústica de puerta abierta.
- ✓ Alarma visual y acústica de batería baja.
- ✓ Alarma visual y acústica de falla de sensor.
- ✓ Alarma visual y acústica de desviación de temperatura (alta/baja).
- ✓ Silenciador de alarmas.

- ✓ Microprocesador con Datalogger integrado para almacenamiento y descarga de datos.
- ✓ Descarga de datos de temperatura, humedad, alarmas, entre otros.



PUERTO DE CONECTIVIDAD Y REGISTRO DE DATOS



PANEL DE CONTROL CON PANTALLA DIGITAL

- ✓ Panel de control equipado con un microprocesador de alta precisión con una pantalla digital a color de 4.3", que muestra la temperatura, humedad, alarmas, fecha, hora, tiene un interruptor de encendido/apagado, puerto USB y pulsadores para todas las funciones de control.

- ✓ Tensión de alimentación (V/Hz): 220-240 VAC / 60 Hz. con terminal shucko según CNE.
- ✓ Potencia: 650 W.
- ✓ Consumo de energía: 9.50 kWh/24h.
- ✓ Medidas externas (An. x Prof. x Alt.): 850 x 700 x 2050 mm.
- ✓ Peso Neto/Bruto: 200/210 Kg.



DATOS ELÉCTRICOS Y DIMENSIONES



ACCESORIOS Y COMPONENTES DE FÁBRICA

- ✓ Ocho (08) Bandejas de acero inoxidable, removibles de posición ajustable.
- ✓ Cuatro (04) Ruedas giratorias, (02) con frenos.
- ✓ Un (01) Cable de poder vulcanizado y enchufe tipo schuko (220VAC,16A) en cumplimiento de la disposición R.M. N° 175-2008-MEM.
- ✓ Un (01) Recipiente de agua de 2 litros para el sistema de humidificación.
- ✓ Un (01) Puerto USB para exportación de datos de temperatura.
- ✓ Un (01) Juego de manual de usuario y técnico en idioma español.



ISO 9001:2015



Certificado de Calibración



Certificado Eléctrico



Certificado BPA



DIGEMID