



# CONGELADORA PARA LABORATORIO

Marca:  
Cimmsa

Modelo:  
CCF/L-500A

Capacidad:  
500 litros

Temperatura:  
-25°C a 0°C

Procedencia:  
Perú

Fabricación:  
2026

Fabricante:  
Corporación Cimmsa S.A.



Fabricación y  
Comercialización  
de Equipos de  
Refrigeración



ISO 9001:2015



Certificado de  
Calibración



Certificado  
Eléctrico



Certificado  
BPA



DIGEMID

# Características generales

CCF/L-500A

## DESCRIPCIÓN

Equipo utilizado para conservación y almacenamiento de medicamentos, vacunas, reactivos y otros materiales sensibles en farmacias, laboratorios, clínicas o instituciones científicas.



Flujo de aire forzado



Display Digital



Compresor hermético

## MODELO Y ESTRUCTURA

Modelo vertical diseñado específicamente para el almacenamiento de reactivos, muestras y controles. La capacidad de la cámara de conservación es 500 litros ofrece un amplio espacio de almacenamiento. El interior y exterior está fabricado en acero inoxidable lo que garantiza una alta resistencia a la corrosión y facilidad de limpieza.

## AISLAMIENTO TÉRMICO

Aislamiento de poliuretano de 60 mm [100% Libre de HCF/CFC].

## PUERTA

Puerta tipo ciega, con junta de burletes magnéticos y viene con un sistema de cierra automático. Calentador perimetral eléctrico. La puerta tiene una cerradura mecánica que opera con llave de seguridad.

## ILUMINACIÓN

Iluminación interna con luz LED, con un pulsador en el panel de control.

## DESCONGELAMIENTO AUTOMÁTICO

El ciclo de descongelación natural se activa automáticamente e incluye control de tiempo y temperatura. (Cero Humedad). El condensado se evapora automáticamente, evitando la formación de escarcha.

## COMPRESOR Y GAS REFRIGERANTE

Compresor hermético silencioso, opera con gas refrigerante R404a, libre de CFC y HCFC altamente Ecológico, reduce el nivel de ruido a 52 dB(A).

## SISTEMA DE REFRIGERACIÓN

Sistema de flujo de aire forzado con circulación en la cámara de conservación, distribuido por un potente ventilador, equipo con uniformidad de temperatura.



ISO 9001:2015



Certificado de Calibración



Certificado Eléctrico



Certificado BPA



DIGEMID

INTERFAZ DIGITAL

Temperatura actual del interior en °C

Indicadores LED

Nivel de batería



Descripción del Indicador

Pulsadores



Registro de Datos en PC

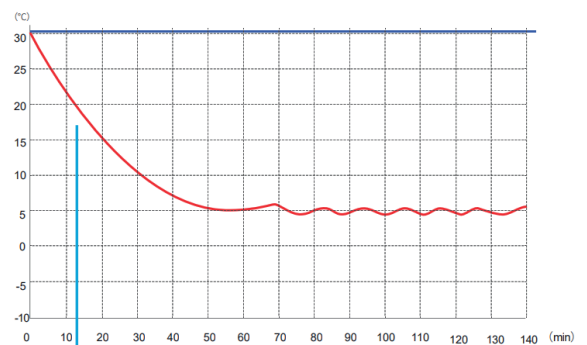


Gráfico de Temperatura



# Especificaciones

CCF/L-500A

<p>CONTROL Y FUNCIONES DEL EQUIPO</p>	<ul style="list-style-type: none"> <li>✓ Controlado por un microprocesador con pantalla numérica.</li> <li>✓ Rango de configuración de temperatura: -25 °C a 0°C.</li> <li>✓ Aproximación de temperatura: ± 0.1 °C.</li> <li>✓ Sensor de temperatura, ubicado dentro de la cámara.</li> <li>✓ Registro del historial de temperaturas en memoria interna.</li> </ul>	
<ul style="list-style-type: none"> <li>✓ Pantalla (Display) digital para lectura de la temperatura en °C del gabinete interior.</li> <li>✓ Visualización en el display de la temperatura ambiente.</li> <li>✓ Ingreso a las funciones y configuraciones de temperatura por contraseña.</li> </ul>	<p>PANTALLA DIGITAL PARA VISUALIZACIÓN DE LA TEMPERATURA</p>	
<p>SISTEMA DE ALARMAS</p>	<ul style="list-style-type: none"> <li>✓ Alarma visual y acústica de corte de energía.</li> <li>✓ Alarma visual y acústica de puerta abierta.</li> <li>✓ Alarma visual y acústica de batería baja.</li> <li>✓ Alarma visual y acústica de falla de sensor.</li> <li>✓ Alarma visual y acústica de desviación de temperatura (alta/baja).</li> <li>✓ Silenciador de alarmas.</li> </ul>	
<ul style="list-style-type: none"> <li>✓ Microprocesador con Datalogger integrado para almacenamiento y descarga de datos.</li> </ul>	<p>PUERTO DE CONECTIVIDAD Y REGISTRO DE DATOS</p>	
<p>PANEL DE CONTROL CON PANTALLA DIGITAL</p>	<ul style="list-style-type: none"> <li>✓ Panel de control equipado con un microprocesador de alta precisión con una pantalla digital, que muestra la temperatura, alarmas, fecha, hora, nivel de batería, tiene un interruptor de encendido/apagado, memoria integrada y pulsadores para las funciones de control.</li> </ul>	
<ul style="list-style-type: none"> <li>✓ Tensión de alimentación (V/Hz): 220VAC / 60 Hz. con terminal shucko según CNE.</li> <li>✓ Potencia: 770 W.</li> <li>✓ Consumo de energía: 7.2 kWh/24h.</li> <li>✓ Medidas externas (An. x Prof. x Alt.): 68 x 82 x 210 cm.</li> <li>✓ Peso Neto/Bruto: 125/140 Kg.</li> </ul>	<p>DATOS ELÉCTRICOS Y DIMENSIONES</p>	
<p>ACCESORIOS Y COMPONENTES DE FÁBRICA</p>	<ul style="list-style-type: none"> <li>✓ Cinco (05) Estantes de acero inoxidable, removibles de posición ajustable.</li> <li>✓ Cuatro (04) Ruedas giratorias, (02) con frenos.</li> <li>✓ Un (01) Cable de poder vulcanizado y enchufe tipo schuko (220VAC,16A) en cumplimiento de la disposición R.M. N° 175-2008-MEM.</li> <li>✓ Un (01) Juego de manual de usuario y técnico en idioma español.</li> </ul>	

