

# CONGELADORA PARA LABORATORIO



Fabricación y  
Comercialización  
de Equipos de  
Refrigeración

Marca:  
Cimmsa

Modelo:  
CCF/L-300B

Capacidad:  
300 litros

Temperatura:  
-40°C a 0°C

Procedencia:  
Perú

Fabricación:  
2026

Fabricante:  
Corporación Cimmsa S.A.



ISO 9001:2015



Certificado de  
Calibración



Certificado  
Eléctrico



Certificado  
BPA



DIGEMID

## Características generales

CCF/L-300B

### DESCRIPCIÓN

Equipo utilizado para conservación y almacenamiento de medicamentos, vacunas, reactivos y otros materiales sensibles en farmacias, laboratorios, clínicas o instituciones científicas.



Display Digital



Compresor hermético

### MODELO Y ESTRUCTURA

Modelo vertical diseñado específicamente para el almacenamiento de reactivos, muestras y controles. La capacidad de la cámara de conservación es 300 litros ofrece un amplio espacio de almacenamiento. El interior y el exterior en acero inoxidable lo que garantiza una alta resistencia a la corrosión y facilidad de limpieza.

### AISLAMIENTO TÉRMICO

Aislamiento de poliuretano de 60 mm [100% Libre de HCF/CFC].

### PUERTA

Puerta tipo ciega, con junta de burletes magnéticos y viene con un sistema de cierra automático. Calentador perimetral eléctrico. La puerta tiene una cerradura mecánica que opera con llave de seguridad.

### ILUMINACIÓN

Iluminación interna con luz LED, con un pulsador en el panel de control.

### DESCONGELAMIENTO AUTOMÁTICO

El ciclo de descongelación natural se activa automáticamente e incluye control de tiempo y temperatura. (Cero Humedad). El condensado se evapora automáticamente, evitando la formación de escarcha.

### COMPRESOR Y GAS REFRIGERANTE

Compresor hermético silencioso, opera con gas refrigerante R404a, libre de CFC y HCFC altamente Ecológico, reduce el nivel de ruido a 52 dB(A).

### SISTEMA DE REFRIGERACIÓN

Sistema por frío estático, con tuberías de cobre en las paredes del equipo que garantizan una temperatura uniforme.



ISO 9001:2015



Certificado de Calibración



Certificado Eléctrico



Certificado BPA



DIGEMID

INTERFAZ DIGITAL

Temperatura actual del interior en °C

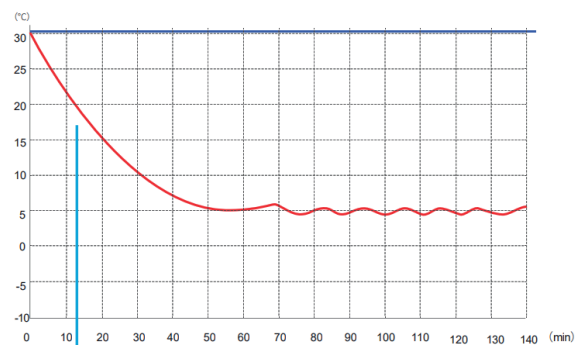
Indicadores LED

Nivel de batería



Descripción del Indicador

Pulsadores



Registro de Datos en PC

Gráfico de Temperatura



# Especificaciones

CCF/L-300B



CONTROL Y FUNCIONES DEL EQUIPO

- ✓ Controlado por un microprocesador con pantalla numérica.
- ✓ Rango de configuración de temperatura: -40 °C a 0°C.
- ✓ Aproximación de temperatura: ± 0.1 °C.
- ✓ Sensor de temperatura, ubicado dentro de la cámara.
- ✓ Registro del historial de temperaturas en memoria interna.

- ✓ Pantalla (Display) digital para lectura de la temperatura en °C del gabinete interior.
- ✓ Visualización en el display de la temperatura ambiente.
- ✓ Ingreso a las funciones y configuraciones de temperatura por contraseña.



PANTALLA DIGITAL PARA VISUALIZACIÓN DE LA TEMPERATURA



SISTEMA DE ALARMAS

- ✓ Alarma visual y acústica de corte de energía.
- ✓ Alarma visual y acústica de puerta abierta.
- ✓ Alarma visual y acústica de batería baja.
- ✓ Alarma visual y acústica de falla de sensor.
- ✓ Alarma visual y acústica de desviación de temperatura (alta/baja).
- ✓ Silenciador de alarmas.

- ✓ Microprocesador con Datalogger integrado para almacenamiento y descarga de datos.



PUERTO DE CONECTIVIDAD Y REGISTRO DE DATOS



PANEL DE CONTROL CON PANTALLA DIGITAL

- ✓ Panel de control equipado con un microprocesador de alta precisión con una pantalla digital, que muestra la temperatura, alarmas, fecha, hora, nivel de batería, tiene un interruptor de encendido/apagado, memoria integrada y pulsadores para las funciones de control.

- ✓ Tensión de alimentación (V/Hz): 220VAC / 60 Hz. con terminal shucko según CNE.
- ✓ Potencia: 600 W.
- ✓ Consumo de energía: 6.2 kWh/24h.
- ✓ Medidas externas (An. x Prof. x Alt.): 60 x 74 x 195 cm.
- ✓ Peso Neto/Bruto: 110/130 Kg.



DATOS ELÉCTRICOS Y DIMENSIONES



ACCESORIOS Y COMPONENTES DE FÁBRICA

- ✓ Cuatro (04) Estantes de acero inoxidable, removibles de posición ajustable.
- ✓ Cuatro (04) Ruedas giratorias, (02) con frenos.
- ✓ Un (01) Cable de poder vulcanizado y enchufe tipo schuko (220VAC,16A) en cumplimiento de la disposición R.M. N° 175-2008-MEM.
- ✓ Un (01) Juego de manual de usuario y técnico en idioma español.



ISO 9001:2015



Certificado de Calibración



Certificado Eléctrico



Certificado BPA



DIGEMID