



CONGELADORA PARA LABORATORIO

Marca:
Cimmsa

Modelo:
CCF/L-1000A

Capacidad:
1000 litros

Temperatura:
-25°C a 0°C

Procedencia:
Perú

Fabricación:
2026

Fabricante:
Corporación Cimmsa S.A.



Fabricación y
Comercialización
de Equipos de
Refrigeración



ISO 9001:2015



Certificado de
Calibración



Certificado
Eléctrico



Certificado
BPA



DIGEMID

DESCRIPCIÓN

Equipo utilizado para conservación y almacenamiento de medicamentos, vacunas, reactivos y otros materiales sensibles en farmacias, laboratorios, clínicas o instituciones científicas.



Flujo de aire forzado



Display Digital



Compresor hermético

MODELO Y ESTRUCTURA

Modelo vertical diseñado específicamente para el almacenamiento de reactivos, muestras y controles. La capacidad de la cámara de conservación es 1000 litros ofrece un amplio espacio de almacenamiento. El interior y exterior está fabricado en acero inoxidable lo que garantiza una alta resistencia a la corrosión y facilidad de limpieza.

AISLAMIENTO TÉRMICO

Aislamiento de poliuretano de 60 mm [100% Libre de HCF/CFC].

PUERTA

Dos (02) Puertas tipo ciega de cierre automático, con junta de burletes magnéticos, con un sistema de calefacción para evitar la condensación de las puertas. La puerta tiene una cerradura mecánica que opera con llave de seguridad.

ILUMINACIÓN

Iluminación interna con luz LED, con un pulsador en el panel de control.

DESCONGELAMIENTO AUTOMÁTICO

El ciclo de descongelación natural se activa automáticamente e incluye control de tiempo y temperatura. (Cero Humedad). El condensado se evapora automáticamente, evitando la formación de escarcha.

COMPRESOR Y GAS REFRIGERANTE

Compresor hermético silencioso, opera con gas refrigerante R404a, libre de CFC y HCFC altamente Ecológico, reduce el nivel de ruido a 55 dB(A).

SISTEMA DE REFRIGERACIÓN

Sistema de flujo de aire forzado con circulación en la cámara de conservación, distribuido por un potente ventilador, equipo con uniformidad de temperatura.



INTERFAZ DIGITAL

Temperatura actual del interior en °C

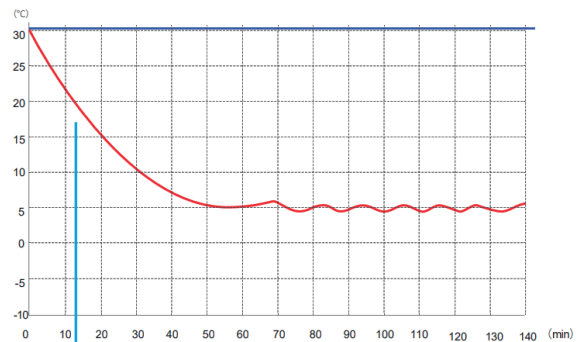
Indicadores LED

Nivel de batería



Descripción del Indicador

Pulsadores



Registro de Datos en PC

Gráfico de Temperatura



Especificaciones

CCF/L-1000A

<p>CONTROL Y FUNCIONES DEL EQUIPO</p>	<ul style="list-style-type: none"> ✓ Controlado por un microprocesador con pantalla numérica. ✓ Rango de configuración de temperatura: -25 °C a 0°C. ✓ Aproximación de temperatura: ± 0.1 °C. ✓ Sensor de temperatura, ubicado dentro de la cámara. ✓ Registro del historial de temperaturas en memoria interna. 	
<ul style="list-style-type: none"> ✓ Pantalla (Display) digital para lectura de la temperatura en °C del gabinete interior. ✓ Visualización en el display de la temperatura ambiente. ✓ Ingreso a las funciones y configuraciones de temperatura por contraseña. 	<p>PANTALLA DIGITAL PARA VISUALIZACIÓN DE LA TEMPERATURA</p>	
<p>SISTEMA DE ALARMAS</p>	<ul style="list-style-type: none"> ✓ Alarma visual y acústica de corte de energía. ✓ Alarma visual y acústica de puerta abierta. ✓ Alarma visual y acústica de batería baja. ✓ Alarma visual y acústica de falla de sensor. ✓ Alarma visual y acústica de desviación de temperatura (alta/baja). ✓ Silenciador de alarmas. 	
<ul style="list-style-type: none"> ✓ Microprocesador con Datalogger integrado para almacenamiento y descarga de datos. 	<p>PUERTO DE CONECTIVIDAD Y REGISTRO DE DATOS</p>	
<p>PANEL DE CONTROL CON PANTALLA DIGITAL</p>	<ul style="list-style-type: none"> ✓ Panel de control equipado con un microprocesador de alta precisión con una pantalla digital, que muestra la temperatura, alarmas, fecha, hora, nivel de batería, tiene un interruptor de encendido/apagado, memoria integrada y pulsadores para las funciones de control. 	
<ul style="list-style-type: none"> ✓ Tensión de alimentación (V/Hz): 220VAC / 60 Hz. con terminal shucko según CNE. ✓ Potencia: 1050 W. ✓ Consumo de energía: 8.9 kWh/24h. ✓ Medidas externas (An. x Prof. x Alt.): 125 x 82 x 195 cm. ✓ Peso Neto/Bruto: 150/160 Kg. 	<p>DATOS ELÉCTRICOS Y DIMENSIONES</p>	
<p>ACCESORIOS Y COMPONENTES DE FÁBRICA</p>	<ul style="list-style-type: none"> ✓ Seis (06) Estantes de acero inoxidable, removibles de posición ajustable. ✓ Cuatro (04) Ruedas giratorias, (02) con frenos. ✓ Un (01) Cable de poder vulcanizado y enchufe tipo schuko (220VAC,16A) en cumplimiento de la disposición R.M. N° 175-2008-MEM. ✓ Un (01) Juego de manual de usuario y técnico en idioma español. 	

